

せとうち グルメ巡り 2023

瀬戸内地域のお店を回って 景品が当たる ポイントラリーを開催中!

「せとうちグルメ巡り2023」について

JB本四高速グループでは、地域と連携し、瀬戸内の魅力を発見・発信することで、地域内外のつながりを創出する「架け橋事業」の拠点としてサービスエリア(SA)、パーキングエリア(PA)を最大限活用する「せとうち魅力発見」キャンペーンを展開しています。

せとうちグルメ巡り2023は、「せとうち魅力発見」キャンペーンの一環として、3月4日(土)~12月24日(日)の期間でスマートフォンを使ったデジタルポイントラリーを行うもので、瀬戸内地域の食の魅力を広く発見してもらいたいという思いを込めて開催しています。

今回11月1日(水)~12月24日(日)の期間で開催する、丼のお店をテーマにした「秋の丼ラリー」では、せとうちグルメ通信に記載されている丼のお店を始めとしたラリー参加店舗で食べると20ポイント、SA・PAの特別メニューを食べてレビューを行うと30ポイントがそれぞれ獲得できます。

遊び方

STEP 1

エントリー店で商品を購入し
設置された二次元コードからポイント獲得!

ポイントの集め方

各シーズン
対象店舗で食べて



**20
pt**

各シーズン
SA・PA特別メニューを食べて



**30
pt**

対象店舗やメニュー詳細はサイトでチェック!

フィッシュンズ
終了しました
3/4~4/23

和牛
終了しました
6/17~8/6

丼シーズン
11/1~12/24

STEP 2

ラリーページから
ポイントを使って
景品に応募しよう!

40pt
(2店舗相当)
から
応募可能!!



景品

瀬戸内地域のエントリー店を巡って食べてポイントを集めてステキな景品をGET!

40ポイント(2店舗相当)で応募

本四高速のサービスエリア
・パーキングエリア
**人気お土産
セット** (3,000円相当)



20名様

ダブルチャンス!

淡路島特産品セット
(3,000円相当)

※40ポイントに応募して外れた方のうち、淡路島の丼スポットでポイントを獲得した方限定!

20
名様



100ポイント(5店舗相当)
で応募

**砥部焼の
食器セット**
(5,000円相当)



10名様

丼シーズンで
獲得ポイント
1位の方

旅行券

1万円分

1名様

通年で

獲得ポイント
1位の方

旅行券

5万円分

1名様

詳しくは特設サイトをご覧ください。

※写真はイメージです。掲載した内容は予告なく変更となる場合があります。あらかじめご了承ください。

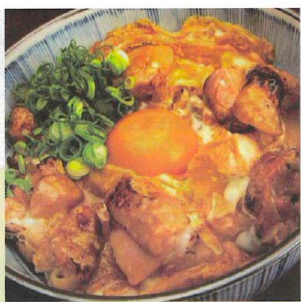
丼ラリー参加店舗はこちら

徳島県 エリア



肉問屋 じゅわっち

「旨い肉と酒」をコンセプトにしたお店です。岩朝牧場産牛肉や徳島の地鶏、阿波尾鶏が味わえます。友達との食事にデートにご家族連れで幅広い方にご利用いただけます。



鳴門市撫養町
斎田字大堤342
☎088-683-0830
📍あり
🕒17:00~22:00
(L.O.21:30)
🚗なし



さかなばたけ

鳴門海峡の旬の新鮮な魚介類を使った和洋折衷の創作料理の居酒屋です!!



鳴門市撫養町
小島島字前浜265-1
☎088-683-0550
📍あり
🕒17:00~23:00
🚗日曜
(連休の場合は営業)



うずしお食堂

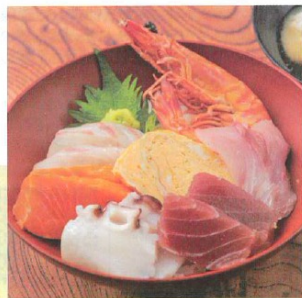
釜揚げシラス丼や季節の地魚の2種丼うな丼に、刺身や焼き物など、徳島ラーメン等種類もごさいます。夏には、生食用岩ガキや、冬は真牡蠣を生食で召し上がって頂けます。



鳴門市撫養町
大栗島字上り岩浜48-34
☎088-686-1253
📍あり
🕒6:00~19:00
🚗不定休

片山水産

新鮮な刺身と豪快な焼焼きのお店。(団体様がお越しの場合、入店をお断りする場合があります。ご了承ください。)

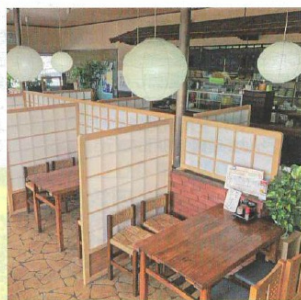


鳴門市北灘町
栗田字大岸16-1
☎088-682-0366
📍あり
🕒11:00~21:00
(19:00以降要予約)
🚗火曜



手打ちうどん どん兵衛

店内では手打ちうどんの実演を見学することも可能です。おいしい打ちたてのうどんを心温まる接客で提供できるよう掛けております。どん兵衛オリジナルのおみやげうどんやテイクアウトもご用意させていただきます。



美馬市美馬町
字喜来市17-1
☎0883-63-4654
📍あり
🕒10:40~19:30
🚗水曜

道の駅みまの里

地元農家さんの愛情たっぷり新鮮な野菜や果物をたくさん販売しております。美馬市の野菜を使った食堂メニューも絶品なので、ぜひお越しください!!



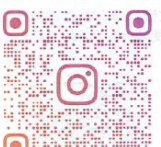
美馬市美馬町
字願勝寺72
☎0883-63-3837
📍あり
🕒8:30~18:00
🚗毎月第2水曜・1/1・1/2

公式Instagramをフォローして最新の情報をゲットしよう!

明石海峡大橋ブリッジワールド

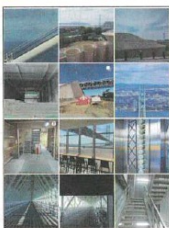


塔頂ツアーで見られる景色や橋の魅力、イベント情報などを発信!



@akashi_bridgeworld

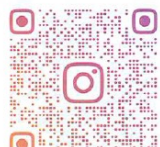
AKASHI_BRIDGEWORLD



せとうち魅力発見



JB本四高速のSA・PAで開催されるイベント情報や瀬戸内地域の魅力を発信!



@setouchi_miryoku

SETOUCHI_MIRYOKU

