

つち み かど じょう ころ

土御門上皇（第83代天皇）ゆかりの地、御所。



土御門上皇行宮跡 map.F-3

1227（嘉禄3）年から上皇が崩御されるまでの約5年間の行宮所と伝えられています。この地には今もなお「御所屋敷」という地名が残っています。

阿波市土成町吉田字御所屋敷の一



御所神社 （吹越神社）

map.F-3

上皇行宮跡にあった御所神社を合祀し、社名を吹越神社から御所神社と改めました。

阿波市土成町吉田字椎ヶ丸

ご しょ



お腹石

御所神社

土御門上皇終焉伝説地 map.F-1

宮川内にある御所神社は土御門上皇が御祭神で、脇を流れる川の大岩（お腹石）の上で上皇が崩御されたと伝えられています。

阿波市土成町宮川内字上畑

土御門ウォーキング

イベント情報！



土御門上皇ゆかりの地を巡りながらウォーキングを楽しめます。

開催日 / 要問い合わせ

■お問い合わせは、
阿波市観光協会 まで
☎0883-35-4211

歴史・伝統・文化を知って深まる、まちの魅力。



土成歴史館 map.F-3

土成町で産出した化石や石器、弥生土器、埴輪片といった出土品のほか、郷土料理のたらいうどんや炭焼きの様子が再現されており、昔の生活を伺い知ることができます。また同町出身の元内閣総理大臣・三木武夫氏の遺品も数多く展示しています。

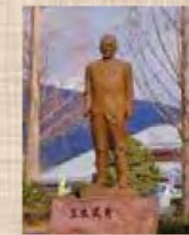
阿波市土成町土成字丸山46-1

☎088-695-5038

開館時間 / 9:00～17:00

入館料 / 無料

休館日 / 毎週月曜日・祝日・月末・年末年始



第66代内閣総理大臣
三木武夫氏の像
(土成中央公園)

map.F-3



市場歴史民俗資料館 map.D-4

市場町より出土した石器や須恵器、八坂神社古墳出土の切子玉・管玉・耳環などの副葬品、蜂須賀家政公の御判物、原土関係絵図、古文書、武具のほか、切幡寺大塔修復に伴う資料などを展示しています。

阿波市市場町市場字上野段212-2（市場図書館2階）

☎0883-36-6455

開館時間 / 9:00～17:00

入館料 / 無料

休館日 / 毎週月曜日・祝日・月末・年末年始

弘法大師の道



治眼疾目救歳地藏

第7番札所 十楽寺 map.G-3

朱色の鐘楼門が印象的に映る十楽寺。寺名は、人間の持つ8つの苦しみを乗り越え、極楽浄土の10の楽しみが得られるようにとの願いが込められています。本尊である阿弥陀如来は弘法大師の作であると伝えられています。また、「治眼疾目救歳地藏」は、古くから眼の治療に霊験があるとされています。

阿波市土成町高尾字法教田58 ☎088-695-2150



健脚祈願
「足腰お願いわらし」

第9番札所 法輪寺 map.F-3

広々とした田園風景のなかにある法輪寺。八十八ヶ所中、唯一ここだけが涅槃像を本尊としており、弘法大師が刻んだと伝えられるその像は秘仏とされ、5年に1度開帳されています。また、古くから足の病気に霊験があるとされ、本堂には健脚祈願の多くのわらじが奉納されています。

阿波市土成町土成字田中198-2 ☎088-695-2080



犬墓大師堂 map.D-2

犬墓の地名は、弘法大師が連れていた愛犬をこの地に葬ったことから名づけられたとされています。お墓は、江戸時代の享保（1716～36）の頃、犬墓村の庄屋松永傳太夫が建てたとされています。

阿波市市場町犬墓字大北



多宝塔

第8番札所 熊谷寺 map.F-3

四国随一の規模を誇る仁王門で知られる熊谷寺。仁王門は1687（貞享4）年に建てられたもので、高さは12.3mあり、徳島県の文化財に指定されています。また、境内には彩りが印象的な美しい多宝塔などの建築物が美しく、周辺の景観とあいまって幽玄な山寺の趣を生み出しています。

阿波市土成町土成字前田185 ☎088-695-2065



国指定重要文化財
「切幡寺大塔」

第10番札所 切幡寺 map.E-3

空海と機織りの娘の伝説で知られる切幡寺。切幡山の中腹に位置し、333段の石段を上ると境内があります。国指定重要文化財である「切幡寺大塔」は、1607（慶長12）年、豊臣秀頼が住吉大社神宮寺に寄進した二重の塔で、1873（明治6）年から10年かけて移築されました。

阿波市市場町切幡字観音129 ☎0883-36-3010

空海の道ウォーク

イベント情報！



第10番札所切幡寺から第11番札所藤井寺までの自然豊かな遍路道を歩きます。

開催日 / 5月 第3日曜日

■お問い合わせは、
阿波市商工観光課 まで
☎0883-36-8722

